

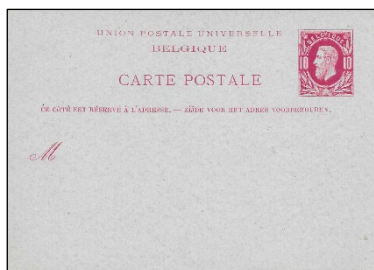
## Catalogue 2020 "Les Entiers Postaux de Belgique".

### ERRATA (au 1<sup>er</sup> NOVEMBRE 2023):

(nous sommes désolés... prenez un effaceur (genre 'blanco') + un fin marqueur et effectuez les corrections suivantes :

**Avant tout**, veuillez noter la numérotation erronée des pages à partir de la section '13 Enveloppes-Lettres avec Annonces' : Au lieu de 235 à 243 il faut pages **'247 à 255'** !

- p. 23 : en bas de la page: rajoutez le n° **'4'** devant le 'A.'  
 p. 27 : l'illustration supérieure gauche 15 est erronée ; il faut :



- p. 33 : en bas de page, il manque **'48'** devant 'A. 10c carmin sur bleu... '  
 p. 36 : l'illustration supérieure droite doit porter le n° **'60A II'** (au lieu de 60A I)  
 p. 43 : l'illustration supérieure droite doit porter le n° **'105 II'** (au lieu de 105 III)  
 - en bas de la page, rajoutez le n° **'108'** devant le 'A.'  
 p. 44 : première ligne sous les illustrations : devant les côtes rajouter le texte : **'110. 35 sur 50 c bleu sur crème (100)'**  
 p. 53 : la cote de l'entier 157M1 IIIAFN oblitéré doit être **'10'** (au lieu de 100)  
 p. 71 : L'illustration **'6-b7'** est erronement identifiée ; cela doit être **'6-b6'**  
 p. 77 : la ligne **'Timbre Lion écusson** (cf. carte postale n° 112)' se rapporte à l'entier n° **'20'** (au lieu de 19)  
 p. 82 : L'illustration **'28-6'** est erronement identifiée ; cela doit être **'28-2'**  
 p. 93 : l'illustration inférieure droite doit porter le n° **'50-2'** (au lieu de 50-)  
 p. 101 : descriptons inversées : **69.1** doit être **'Descente de Croix' 1a**, et **69.2 'Saint Luc peignant la Sainte-Vierge' 1b**  
 p. 114 : L'illustration **'114 GI'** est erronement identifiée ; cela doit être **'114 GI'**  
 p. 124 : premier alinéa : il faut : 'Timbre **'Philippe'**...' (au lieu de Albert II...)  
 p. 131 : "Cartes de propagande", N°14 et N°15: la valeur doit être de **'100€'** (au lieu de 150€)  
 p. 142 : '2012...' Timbre de **'Marijke Meersman'**... (au lieu de A. Buzin)  
 p. 198 : l'illustration à droite doit porter le n° **'2192'** (au lieu de 2191)  
 p. 237 : l'illustration supérieure gauche doit porter le n° **'15'** (au lieu de 10)  
 p. 240 : veuillez corriger plusieurs petites erreurs dans le tableau comme ci-dessous:

N°	Date	Code d'impr.	Impr.Int.	Phosph.	Rabat (mm)	Fentes	Remarq.
<b>27a</b>	2004	D/16 D 0404	uni	étroite	29-30	/// \\\	
<b>27b</b>		D/16 D 0904	uni	étroite	Id	\\\ ///	
<b>27c</b>	O 3-2006	B/16 M 0105	uni	étroite	27	/// \\\	
<b>28</b>	2004	D/16 D 0404	uni	étroite	29-30		fenêtre
<b>28A</b>	?	37/06	quadrillé		33		fenêtre
<b>29a</b>		04/06	quadrillé	large	32		
<b>29b</b>	O 4-2006	09/06	quadrillé	large	Id		
<b>29c</b>	O 2-2007	12/06	quadrillé	large	Id		Carrefour
<b>29d</b>	O 5-2007	34/06	quadrillé	large	Id		
<b>30</b>	O 8-2007	20/07	quadrillé	large	39		

- p. 241 : description de l'enveloppe n°34: corriger **'octobre'** 2010 (au lieu de oktober 2010)  
 p. 242 : dans la ligne supérieure du tableau veuillez corriger **'texte'** (au lieu de 'tekst')  
 p. 243 : dans le tableau pour l'enveloppe 35 veuillez corriger **'cursif'** (au lieu de 'kursief')  
 p. 261 : la numérotation des deux illustrations en haut de page sont erronées : 6 doit être **'9'** et 8 doit être **'13'**  
 p. 277 : en bas de page pour la carte n° 2 corriger la référence Michel en **'P305, 41-2-1-B10'**