



Catalogue 2020 "Les Entiers Postaux de Belgique".

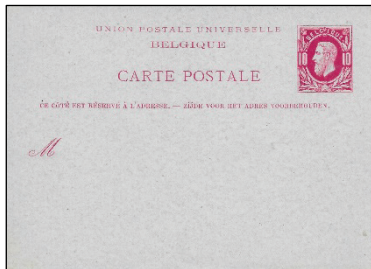
ERRATA:

(nous sommes désolés... prenez un effaceur (genre 'blanco') + un fin marqueur indélébile et effectuez les corrections suivantes :

*Avant tout, veuillez noter la numérotation erronée des pages à partir de la section '13 Enveloppes-Lettres avec Annonces' :
Au lieu de 235 à 243 il faut p. '247 à 255' !*

p. 23 : en bas de la page: rajoutez le n° '4' devant le 'A.'

p. 27 : l'illustration supérieure gauche 15 est erronée ; il faut :



p. 33 : en bas de page, il manque '48' devant 'A. 10c carmin sur bleu... '

p. 36 : l'illustration supérieure droite doit porter le n° '60A II' (au lieu de 60A I)

p. 43 : l'illustration supérieure droite doit porter le n° '105 II' (au lieu de 105 III)

- en bas de la page, rajoutez le n° '108' devant le 'A.'

p. 44 : première ligne sous les illustrations : devant les côtes rajouter le texte : '110. 35 sur 50 c bleu sur crème (100)'

p. 53 : la cote de l'entier 157M1 IIIAFN oblitéré doit être '10' (au lieu de 100)

p. 77 : la ligne 'Timbre Lion écusson (cf. carte postale n° 112)' se rapporte à l'entier n° '20' (au lieu de 19)

p. 93 : l'illustration inférieure droite doit porter le n° '50-2' (au lieu de 50-)

p. 101 : descriptions inversées : 69.1 doit être 'Descente de Croix' 1a, et 69.2 'Saint Luc peignant la Sainte-Vierge' 1b

p. 124 : premier alinéa : il faut : 'Timbre 'Philippe'...' (au lieu de Albert II...)

p. 131 : "Cartes de propagande", N°14 et N°15: la valeur doit être de '100€' (au lieu de 150€)

p. 142 : '2012...' Timbre de 'Marijke Meersman'... (au lieu de A. Buzin)

p. 198 : l'illustration à droite doit porter le n° '2192' (au lieu de 2191)

p. 237 : l'illustration supérieure gauche doit porter le n° '15' (au lieu de 10)

p. 240 : veuillez corriger plusieurs petites erreurs dans le tableau comme ci-dessous:

N°	Date	Code d'impr.	Impr.Int.	Phosph.	Rabat (mm)	Fentes	Remarq.
27a	2004	D/16 D 0404	uni	étroite	29-30	/// \\\	
27b		D/16 D 0904	uni	étroite	ld	\\\ ///	
27c	O 3-2006	B/16 M 0105	uni	étroite	27	/// \\\	
28	2004	D/16 D 0404	uni	étroite	29-30		fenêtre
28A	?	37/06	quadrillé		33		fenêtre
29a		04/06	quadrillé	large	32		
29b	O 4-2006	09/06	quadrillé	large	ld		
29c	O 2-2007	12/06	quadrillé	large	ld		Carrefour
29d	O 5-2007	34/06	quadrillé	large	ld		
30	O 8-2007	20/07	quadrillé	large	39		

p. 241 : description de l'enveloppe n°34: corriger 'octobre' 2010 (au lieu de oktober 2010)

p. 242 : dans la ligne supérieure du tableau veuillez corriger 'texte' (au lieu de 'tekst')

p. 243 : dans le tableau pour l'enveloppe 35 veuillez corriger 'cursif' (au lieu de 'kursief')

p. 261 : la numérotation des deux illustrations en haut de page sont erronées : 6 doit être '9' et 8 doit être '13'

p. 277 : en bas de page pour la carte n° 2 corriger la référence Michel en 'P305, 41-2-1-B10'